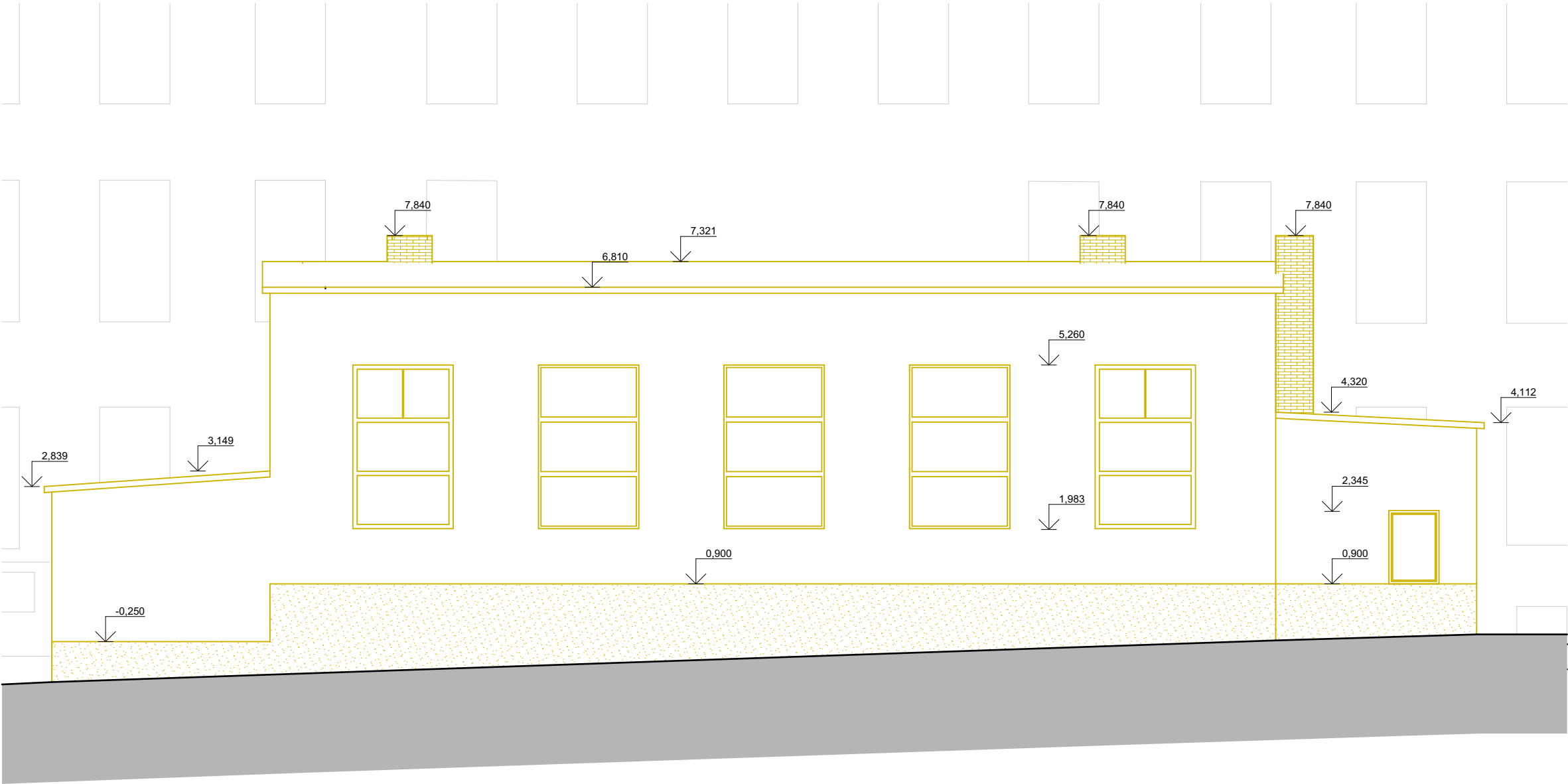


D.3 TĚLOCVIČNA - POHLED SEVERNÍ
1:100



POHLED SEVERNÍ

LEGENDA MATERIÁLŮ

- BOURANÉ KONSTRUKCE
- SOKL STĚNY
- ZDĚNÝ KOMÍN

DÍLO JE CHRÁNĚNO AUTORSKÝM ZÁKONEM. JAKÉKOLIV ROZMNOŽOVÁNÍ ČI VYTVÁŘENÍ KOPÍ BEZ VĚDOMÍ AUTORA JE ZAKÁZÁNO

0,000 = STÁV. ÚROVEŇ PODLAHY				Souř.systém: JTSK		Výškový systém: BpV	
název projektu		PROJEKTOVÁ DOKUMENTACE PRO PAVILON SPORTOVNÍ HALY A ODBORNÝCH UČEBEN - ODSTRANĚNÍ STAVBY TĚLOCVIČNÝ, GARAZÍ ZEM. TECHNIKY A DÍLEN NA POZEMCÍCH p.č. 1229/23, p.č. st. 700, p.č. st. 2501 a p.č. st. 2502					
stupeň		DOKUMENTACE PRO ŘÍZENÍ O ODSTRANĚNÍ STAVBY		místo stavby		Střední odborná škola Stříbro Benešova 508 Stříbro 349 01 kat. území: Stříbro [757837]	
stavebník				generální architekt			
 Střední odborná škola Benešova 508 Stříbro 349 01				 ŘEZANINA & BARTOŇ, s.r.o. Jeníkovice 111 503 46 Jeníkovice			
autorizace				projektant části ŘEZANINA & BATOŇ, S.R.O. Jeníkovice 111 503 46 Jeníkovice Ing. arch. et Ing. Dušan Řezanina ČKA 04 939 autorizovaný architekt			
část							
BSO.01 - TĚLOCVIČNA							
výkres							
TĚLOCVIČNA - POHLED SEVERNÍ							
datum zhotovení		měřítko		SO/IO		paré	
09/2021		1:100		BSO.01			
datum revize		číslo revize		číslo výkresu			
06/2023		01		D.3			